

Zehnder EVO Filters

FIL-SET-EVO1/2-CRS-2pcs - FIL-SET-EVO1/2-CRS/1ePM1

FIL-SET-EVO3/4-CRS-2pcs - FIL-SET-EVO3/4-CRS/1ePM1

EN Filter replacement instruction

DE Anweisungen zum Filterwechsel

IT Istruzioni per la sostituzione dei filtri

FR Instructions pour le remplacement des filtres

NL Instructies voor het vervangen van filters

ET Filtrite vahetamise juhend

LT Filtru nomaiņas instrukcija

LV Filtru keitimo instrukcija

PL Instrukcja wymiany filtrów

CZ Pokyny pro výměnu filtrů

HU Útmutató a szűrő cseréjéhez



EN

DE

IT

FR

NL

ET

LT


LV


PL

CZ

HU

1. EN - Filter replacement instruction

 **Caution! Do not operate the ventilation unit without filters or with non-original Zehnder filters. The warranty will become void in this case and the unit may be damaged.**

 **Replace filters every six months or more frequently. Check the cleanliness of the installed filters periodically.**

 **If the filters are ISO Coarse and ISO ePM1, install the ISO Coarse filter on the room air intake and the ISO ePM1 filter on the outside air intake.**

 **Do not leave the dirty filter in the environment.**

 **Dispose of in an environmentally compatible manner. Consult the regulations in force in your area.**

! Questions

For all queries, up-to-date manuals and information please contact Zehnder headquarters.

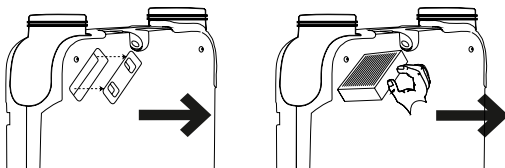
Contact details:

Zehnder Group AG

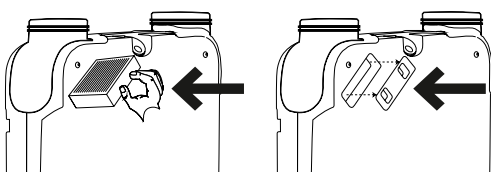
Moortalstrasse 1 - 5722 Gränichen - Schweiz
 T +41 (0) 62 855 15 00
 info@zehndergroup.com
 www.zehndergroup.com

1.1. Filter replacement procedure

1. Switch off the ventilation before proceeding
2. Remove filter compartment caps and used filters



3. Insert new filters and replace filter compartment caps



4. Restart the ventilation unit.

1.2. Filter alarm reset: Zehnder Multi Control



1. Access the user menu
2. Select "Ventilation"
3. Select "Filters" menu
4. Press "Reset filter counter"
5. Press back and exit the menu.

If the procedure has been performed correctly, the red triangle indicating the filter change disappears from the main screen.

1.3. Filter alarm reset: Zehnder EVO Sense



1. Select the menu button several times, until the filter change/reset icon flashes
 2. Press CONFIRM The device sends a filter reset message to the unit. The temporary mode icon appears, then the default screen appears.
 3. Select the back button and exit the menu.
- If the filter reset was successful, the icon disappears.

1.4. Filter alarm reset: Zehnder EVO Switch



1. Simultaneously press and hold the "ABSENCE" and "BOOST" buttons for at least 4 seconds
 2. Release.
- The alarm is reset.

- EN
- DE
- IT
- FR
- NL
- ET
- LT
- LV
- PL
- CZ
- HU

1. DE - Anleitung zum Filterwechsel



Achtung! Betreiben Sie das Lüftungsgerät nicht ohne Filter oder mit Nicht-Originalfiltern von Zehnder. In diesem Fall erlischt die Garantie und das Gerät kann beschädigt werden.



Ersetzen Sie die Filter alle sechs Monate oder häufiger. Überprüfen Sie regelmäßig die Sauberkeit der eingebauten Filter.



Wird ein Filterset ISO Coarse / ISO ePM1 verwendet, beachten Sie bitte, dass der ISO Coarse Filter in die Abluft eingesetzt wird und der ISO ePM1 Filter in die Außenluft.



Entsorgen Sie die Filter nicht in der Umwelt.



Entsorgen Sie sie auf umweltverträgliche Weise. Überprüfen Sie die Vorschriften Ihrer örtlichen Behörde.

! ? Fragen

Für alle Anfragen, aktuelle Handbücher und Informationen wenden Sie sich bitte an die Zehnder-Zentrale.

Kontaktdaten:

Zehnder Group Deutschland GmbH

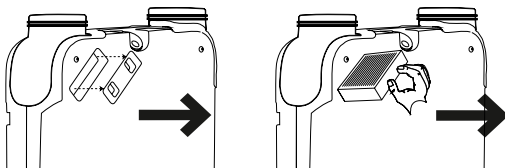
Europastraße 10 - 77933 Lahr - Deutschland

T +49 (0) 7821 586-0

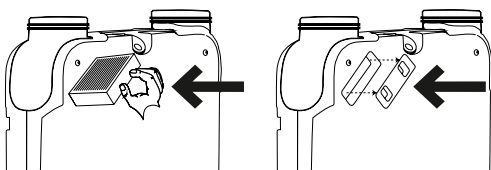
info@zehnder-systems.de | www.zehnder-systems.de

1.1. Filteraustauschverfahren

1. Trennen Sie die Lüftungsanlage vor Beginn des Filteraustauschverfahrens vom Stromnetz.
2. Entfernen Sie die Filterabdeckungen und ziehen Sie die gebrauchten Filter vorsichtig aus dem Filterfach.



3. Schieben Sie die neuen Filter vorsichtig in das Filterfach und setzen Sie danach die Filterabdeckungen wieder ein.

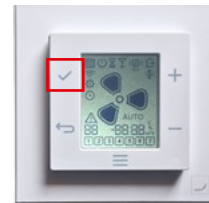


4. Lüftungsgerät neu starten.

1.2. Filteralarm zurücksetzen: Zehnder Multi Control



1. Rufen Sie das Benutzermenü auf.
 2. Wählen Sie „Lüftung“.
 3. Wählen Sie das Menü „Filter“.
 4. Drücken Sie „Filterzähler zurücksetzen“.
 5. Drücken Sie „Zurück“ und verlassen Sie das Menü.
- Wenn der Vorgang korrekt durchgeführt wurde, verschwindet das rote Dreieck, das den Filterwechsel anzeigt vom Hauptbildschirm.



1.3. Filteralarm zurücksetzen: Zehnder EVO Sense

1. Wählen Sie die Menütaste mehrmals, bis das Symbol für Filterwechsel/Zurücksetzen blinkt.
 2. Drücken Sie BESTÄTIGEN. Das Gerät sendet eine Meldung zum Zurücksetzen des Filters an das Gerät. Das Symbol für den temporären Modus wird angezeigt, dann erscheint der Standardbildschirm.
 3. Wählen Sie die Zurück-Taste und verlassen Sie das Menü.
- Wenn das Zurücksetzen des Filters erfolgreich war, verschwindet das Symbol.

1.4. Filteralarm zurücksetzen: Zehnder EVO Switch



1. Halten Sie die Tasten „ABSENCE“ und „BOOST“ gleichzeitig mindestens 4 Sekunden lang gedrückt.
 2. Lassen Sie die Tasten los.
- Der Alarm ist zurückgesetzt.

- EN
- DE
- IT
- FR
- NL
- ET
- LT
- LV
- PL
- CZ
- HU

1. IT - Procedura per la sostituzione dei filtri



Attenzione! Non far funzionare l'unità di ventilazione senza filtri o con filtri non originali Zehnder. La garanzia decade, in questo caso, e l'unità potrebbe essere danneggiata.



Sostituire i filtri ogni sei mesi o più frequentemente. Verificare periodicamente il grado di pulizia dei filtri installati.



Se i filtri sono ISO Coarse e ISO ePM1, installare il filtro ISO Coarse sulla ripresa dall'ambiente e il filtro ISO ePM1 sulla presa aria esterna.



Non abbandonare il filtro sporco nell'ambiente.



Smaltire in modo ecologicamente compatibile. Consultare le normative vigenti nella propria zona.

! Domande

Per tutti i quesiti, per i manuali aggiornati e per informazioni sui Centri di Assistenza Tecnica rivolgersi alla sede Zehnder.

Dati di contatto:

Zehnder Group Italia S.r.l.

Via XXV Luglio 6 - 41011 Campogalliano (MO)

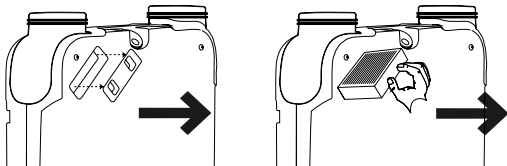
T +39 059 978 62 00

info@zehnder.it

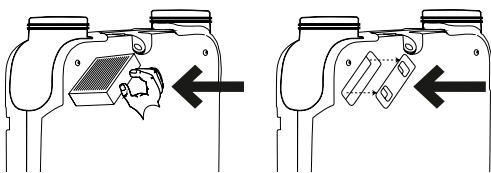
www.zehnder.it

1.1. Procedura di sostituzione dei filtri

1. Spegnere l'unità di ventilazione
2. Rimuovere i tappi dei vani filtro e il filtro usato



3. Inserire i filtri nuovi e riposizionare i tappi dei vani filtro



4. Riavviare l'unità di ventilazione.

1.2. Azzeramento allarme filtro: Zehnder Multi Control



1. Accedere al menu utente
2. Selezionare "Ventilazione"
3. Selezionare il menu "Filtri"
4. Premere "Azzeramento contatore filtri"
5. Premere indietro e uscire dal menu.

Se la procedura è stata eseguita correttamente, il triangolo rosso di segnalazione del cambio filtro scompare dalla schermata principale.



1.3. Azzeramento allarme filtro: Zehnder EVO Sense

1. Selezionare più volte il pulsante menu, finché non lampeggia l'icona cambio/reset filtro
 2. Premere CONFERMA Il dispositivo invia un messaggio di reset filtro all'unità. Appare l'icona della modalità temporanea, poi appare la schermata di default.
 3. Selezionare il pulsante indietro e uscire dal menu.
- Se è stato eseguito correttamente il reset filtri, l'icona scompare.



1.4. Azzeramento allarme filtro: Zehnder EVO Switch

1. Premere contemporaneamente e mantenere premuti i pulsanti "ASSENZA" e "BOOST" per almeno 4 secondi
 2. Rilasciare
- L'allarme è resettato.

- EN
- DE
- IT
- FR
- NL
- ET
- LT
- LV
- PL
- CZ
- HU

1. FR - Instructions pour le remplacement des filtres



Attention ! Ne pas utiliser l'appareil de ventilation sans filtre ou avec des filtres qui ne sont pas d'origine Zehnder. Dans ce cas, la garantie est annulée et l'appareil peut être endommagé.



Remplacer les filtres après six mois ou plus fréquemment. Vérifier périodiquement la propreté des filtres installés.



Si les filtres sont ISO Coarse et ISO ePM1, installez le filtre ISO Coarse sur l'entrée d'air de la pièce et le filtre ISO ePM1 sur l'entrée d'air extérieur.



Ne laissez pas le filtre sale dans l'environnement.



Éliminer dans le respect de l'environnement. Consultez la réglementation en vigueur dans votre région.

! ? Questions

Pour toute question, pour obtenir des manuels et des informations à jour, veuillez contacter le siège de Zehnder.

Coordonnées de contact:

Zehnder Group France

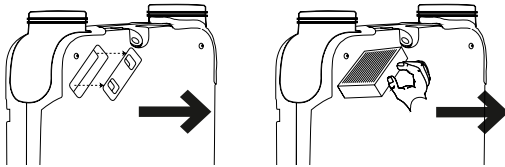
3 Rue du Bois Briard - 91080 Évry-Courcouronnes
T +33 (0) 810 00 71 70
zgrfdigital@zehndergroup.com | www.zehnder.fr

Zehnder Group Belgium nv/sa

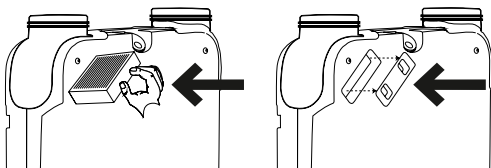
Wayenborgstraat 21 - 2800 Mechelen - Belgium
info@zehnder.be | www.zehnder.be

1.1. Procédure de remplacement des filtres

1. Éteindre l'unité de ventilation



2. Retirer les bouchons des compartiments à filtre et le filtre usagé.



3. Insérer les nouveaux filtres et remettre en place les bouchons du compartiment à filtres

4. Redémarrer l'unité de ventilation.

1.2. Réinitialisation de l'alarme du filtre: Zehnder Multi Control



1. Accéder au menu utilisateur
2. Sélectionnez "Ventilation"
3. Sélectionnez le menu "Filter"
4. Appuyer sur "Reset filter counter"
5. Appuyez sur retour et quittez le menu.

Si la procédure a été correctement exécutée, le triangle rouge indiquant le changement de filtre disparaît de l'écran principal.

1.3. Réinitialisation de l'alarme du filtre: Zehnder EVO Sense



1. Appuyez plusieurs fois sur la touche Menu jusqu'à ce que l'icône de changement/réinitialisation du filtre clignote.
 2. Appuyez sur CONFIRM L'appareil envoie un message de réinitialisation du filtre à l'unité. L'icône du mode temporaire apparaît, puis l'écran par défaut apparaît.
 3. Sélectionnez le bouton retour et quittez le menu.
- Si la réinitialisation du filtre a réussi, l'icône disparaît.

1.4. Réinitialisation de l'alarme du filtre: Zehnder EVO Switch



1. Appuyez simultanément sur les boutons "ABSENCE" et "BOOST" et maintenez-les enfoncés pendant au moins 4 secondes.
 2. Relâcher
- L'alarme est réinitialisée.

- EN
- DE
- IT
- FR
- NL
- ET
- LT
- LV
- PL
- CZ
- HU

1. NL - Instructies voor het vervangen van filters



Let op! Gebruik het ventilatietoestel niet zonder filters of met niet-originele Zehnder filters. In dit geval vervalt de garantie en kan het apparaat beschadigd raken.



Vervang de filters om de zes maanden of vaker. Controleer regelmatig of de geïnstalleerde filters schoon zijn.



Als de filters ISO Coarse en ISO ePM1 zijn, installeer dan het ISO Coarse filter op de luchtinlaat in de kamer en het ISO ePM1 filter op de buitenluchtinlaat.



Laat het vuile filter niet in de omgeving achter.



Op een milieuvriendelijke manier afvoeren. Raadpleeg de geldende voorschriften in uw regio.

! ? Vragen

Voor alle vragen, actuele handleidingen en informatie over technische servicecentra kunt u contact opnemen met het hoofdkantoor van Zehnder.

Contactgegevens::

Zehnder Group Nederland bv

Lingenstraat 2 - 8028 PM Zwolle

T +31 (0) 38 429 69 11

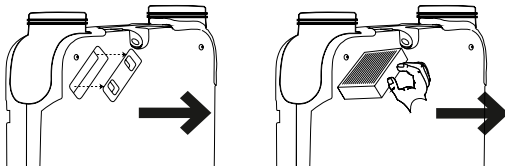
info@zehnder.nl | www.zehnder.nl

Zehnder Group Belgium nv/sa

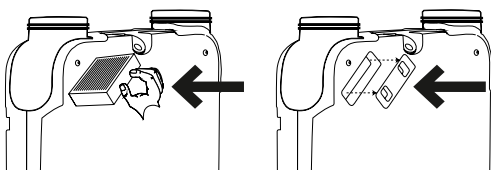
Wayenborgstraat 21 - 2800 Mechelen - Belgium

info@zehnder.be | www.zehnder.be

1.1. Procedure voor het vervangen van filters



1. Schakel de ventilatie-eenheid uit
2. Verwijder de stoppen van het filtercompartiment en het gebruikte filter



3. Plaats nieuwe filters en plaats de filtercompartimentdoppen terug
4. Start de ventilatie-eenheid opnieuw op.

1.2. Filteralarm resetten: Zehnder Multi Control



1. Ga naar het gebruikersmenu
2. Selecteer "Ventilation"
3. Selecteer het menu "Filters"
4. Druk op "Reset filter counter"
5. Druk op "Back" en verlaat het menu.

Als de procedure succesvol was, verdwijnt de rode driehoek die de filterwissel aangeeft van het hoofdscherm.

1.3. Filteralarm resetten: Zehnder EVO Sense



1. Druk meerdere keren op de menuknop totdat het pictogram Filter wijzigen/resetten knippert.
 2. Druk op CONFIRM Het apparaat stuurt een filterresetbericht naar het apparaat. Het pictogram voor de tijdelijke modus verschijnt en vervolgens verschijnt het standaardscherm.
 3. Selecteer de terugknop en verlaat het menu.
- Als de filterreset geslaagd is, verdwijnt het pictogram.

1.4. Filteralarm resetten: Zehnder EVO Switch



1. Houd de knoppen 'ABSENCE' en 'BOOST' tegelijkertijd ten minste 4 seconden ingedrukt.
 2. Laat los.
- Het alarm wordt gereset.

- EN
- DE
- IT
- FR
- NL**
- ET
- LT
- LV
- PL
- CZ
- HU

1. ET - Filtrite vahetamise juhend



Ettevaatust! Ärge kasutage ventilatsiooniseadet ilma filtriteta või analoogfiltritega. Sellisel juhul kaotab garantii kehtivuse ja seade võib saada kahjustada.



Vahetage filtreid iga kuue kuu tagant või sagedamini. Kontrollige paigaldatud filtrite puhtust regulaarselt.



Kui filtrid on ISO Coarse ja ISO ePM1, paigaldage ISO Coarse filter siseõhu väljatõmbele ja ISO ePM1 filter õhuvõtule.



Ärge visake filtrit loodusesse.



Utiliseerige see keskkonnasõbralikul viisil. Kontrollige oma kohaliku omavalitsuse eeskirju.

! ? Küsimused

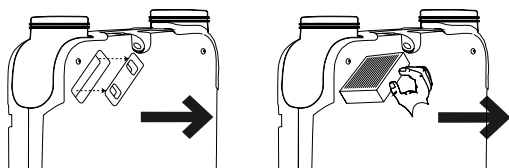
Kõikide küsimuste, ajakohaste juhendite ja informatsiooni saamiseks võtke ühendust Zehnderiga. Kontaktandmed:

Zehnder Baltics OÜ

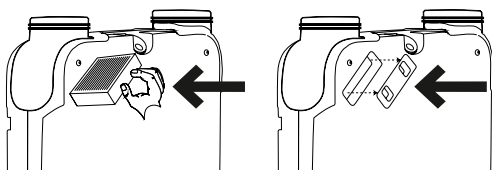
Rannamõisa tee 38d, 13516 Tallinn
+372 6840 937
info.baltics@zehndergroup.com
www.zehnder.ee

1.1. Filtrite vahetamise protseduur

1. Enne jätkamist lülitage ventilatsioon välja
2. Eemaldage filtrikatikud ja kasutatud filtrid



3. Paigaldage uued filtrid ja pange filtrikatikud tagasi



4. Taaskäivitage ventilatsiooniseade

1.2. Filtrialarmi lähtestamine: Zehnder Multi Control



1. Vajutage nupule "Menu"
 2. Valige „Ventilation“
 3. Valige „Filters“ menüü
 4. Vajutage nuppu „Reset filter counter“
 5. Vajutage tagasi-nuppu ja väljuge menüüst.
- Kui protseduur on õigesti läbi viidud, kaob filtrivahetust näitav punane kolmnurk põhiekraanilt.

1.3. Filtrialarmi lähtestamine: Zehnder EVO Sense



1. Vajutage menüünuppu mitu korda, kuni filtri vahetamise/lähtestamise ikoon vilgub.
 2. Vajutage nuppu CONFIRM (kinnita). Juhtimiseseade saadab ventilatsiooniseadmele filtri lähtestamise teate. Ilmub ajutise režiimi ikoon ning seejärel kuvatakse vaikimisi põhiekraan.
 3. Valige tagasi-nupp ja väljuge menüüst.
- Kui filtri lähtestamine õnnestus, siis ikoon kaob.

1.4. Filtrialarmi lähtestamine: Zehnder EVO Switch



1. Hoidke samaaegselt all eemaloleku režiimi ja võimendusrežiimi nuppe vähemalt 4 sekundit
 2. Vabastage.
- Alarm on lähtestatud.

EN

DE

IT

FR

NL

ET

LT

LV

PL

CZ

HU

1. LT - Filtrų keitimo instrukcija



Dėmesio! Nenaudokite vėdinimo įrenginio be filtrų arba su neoriginaliais „Zehnder“ filtrais. Tokiu atveju garantija nebegalios ir įrenginys gali būti pažeistas.



Filtrus keiskite kas šešis mėnesius arba dažniau. Periodiškai tikrinkite įdiegtų filtrų švarą.



Jei filtrai yra ISO Coarse ir ISO ePM1, ISO Coarse filtrą sumontuokite patalpos oro įsiurbimo angoje, o ISO ePM1 filtrą – lauko oro įsiurbimo angoje.



Nepalikite nešvaraus filtro patalpose.



Išmeskite aplinkai nekenksmingu būdu. Laikykitės savo vietovėje galiojančių taisyklių.

Klausimai

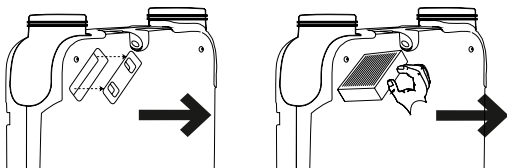
Dėl visų klausimų, naujausių vadovų ir informacijos kreipkitės į „Zehnder“ būstinę. Kontaktiniai duomenys:

Zehnder Baltics OÜ

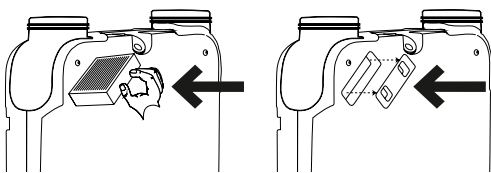
Rannamõisa tee 38d, 13516 Tallinn, Estija
+370 64 647 119
info.baltics@zehndergroup.com
www.zehnder.lt

1.1. Filtrų keitimo procedūra

1. Prieš tęsdami išjunkite ventiliaciją.
2. Nuimkite filtro skyriaus dangtelius ir išimkite panaudotą filtrą.



3. Įdėkite naujus filtrus ir uždėkite filtrų skyrių dangtelius.



Iš naujo įjunkite vėdinimo įrenginį.

1.2. Filtrų aliarms atstatymas: „Zehnder Multi Control“



1. Atidarykite naudotojo meniu
 2. Pasirinkite „Ventilation“
 3. Pasirinkite meniu „Filters“
 4. Paspauskite „Reset filter counter“
 5. Paspauskite „Back“ ir išeikite iš meniu
- Jei procedūra atlikta teisingai, raudonas trikampis, rodantis filtro keitimą, dingsta iš pagrindinio ekrano.

1.3. Filtrų aliarms atstatymas: Zehnder EVO Sense



1. Kelis kartus paspauskite meniu mygtuką, kol pradės mirksėti filtro keitimo / nustatymo iš naujo piktograma.
 2. Paspauskite PATVIRTINTI. Įrenginys nusiųs filtro nustatymo iš naujo pranešimą. Atsiras laikinojo režimo piktograma, tada pasirodys numatytasis ekranas.
 3. Pasirinkite mygtuką „Atgal“ ir išeikite iš meniu.
- Jei filtro atstatymas sėkmingas, piktograma išnyksta.

1.4. Filtrų aliarms atstatymas: „Zehnder EVO Switch“



1. Norėdami iš naujo nustatyti filtro keitimo signalą, vienu metu paspauskite mygtukus „NEBUVIMAS“ ir „INTENSYVUMO PADIDINIMAS“ ir palaikykite juos nuspaustus bent 4 sekundes.
 2. Atleiskite mygtukus.
- Pranešimo laikmatis atstatytas.

- EN
- DE
- IT
- FR
- NL
- ET
- LT**
- LV
- PL
- CZ
- HU

1. LV - Filtra nomaiņas instrukcija



Uzmanību! Nelietojiet ventilācijas iekārtu bez filtriem vai ar neoriģināliem Zehnder filtriem. Šādā gadījumā garantija zaudē spēku un iekārta var tikt bojāta.



Reizi sešos mēnešos vai biežāk nomainiet filtrus. Periodiski pārbaudiet uzstādīto filtru tīrību.



Ja filtri ir ISO Coarse un ISO ePM1, uzstādiet ISO Coarse filtru telpas gaisa nosūces pusē un ISO ePM1 filtru āra gaisa pieplūdes pusē.



Neatstājiet netīro filtru apkārtējā vidē.



Atkritumus utilizējiet videi draudzīgā veidā. Iepazīstieties ar jūsu reģionā spēkā esošajiem noteikumiem.

!/? Jautājumi

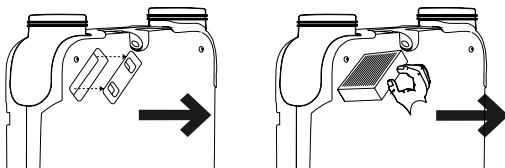
Visu jautājumu, jaunāko rokasgrāmatu un informācijas gadījumā, lūdzu, sazinieties ar Zehnder biroju. Kontaktinformācija:

Zehnder Baltics OÜ

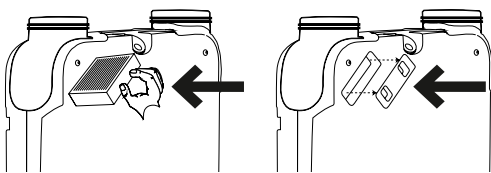
Rannamõisa tee 38d, 13516 Tallinn, Igaunija
+371 26 334 452
info.baltics@zehndergroup.com
www.zehnder.lv

1.1. Filtra nomaiņas procedūra

1. Pirms turpināt, izslēdziet ventilāciju
2. Noņemiet filtra nodalījuma vāciņus un izņemiet esošos filtrus



3. Ievietojiet jaunus filtrus un uzlieciet filtra nodalījuma vāciņus



4. Ieslēdziet ventilācijas iekārtu.

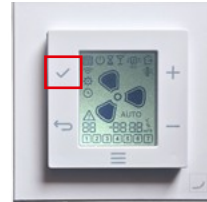
1.2. Filtra trauksmes atiestatīšana: Zehnder Multi Control



1. Atveriet lietotāja izvēlni
2. Izvēlieties „Ventilation”
3. Izvēlieties izvēlni „Filters”
4. Nospiediet “Reset filter counter”
5. Nospiediet pogu Atpakaļ un izejiet no izvēlnes.

Ja procedūra ir veikta pareizi, sarkanais trīsstūris, kas norāda uz filtra nomaiņu, pazūd no galvenā ekrāna.

1.3. Filtra trauksmes atiestatīšana: Zehnder EVO Sense



1. Vairākas reizes nospiediet izvēlnes pogu, līdz sāk mirgot filtra maiņas/atiestatīšanas ikona.
2. Nospiediet CONFIRM (Apstiprināt). Ierīce sūta filtrēšanas atiestatīšanas ziņojumu ventilācijas iekārtai. Parādās pagaidu režīma ikona, pēc tam parādās noklusējuma ekrāns.
3. Atlasiet pogu Atpakaļ un izejiet no izvēlnes. Ja filtra atiestatīšana bija veiksmīga, ikona pazūd.

1.4. Filtra trauksmes atiestatīšana: Zehnder EVO Switch



1. Vienlaikus nospiediet un turiet nospriestas pogas „Prombūtnes režīms” (A poga) un „Palielināta jauda” (D poga) vismaz 4 sekundes
 2. Atlaidiet.
- Trauksme ir atiestatīta.

EN

DE

IT

FR

NL

ET

LT

LV

PL

CZ

HU

1. PL - Instrukcja wymiany filtrów



Uwaga! Urządzenie wentylacyjne Zehnder EVO może być eksploatowane wyłącznie z oryginalnymi filtrami Zehnder. W przeciwnym razie może dojść do zanieczyszczenia i uszkodzenia urządzenia. Gwarancja wygasa, jeśli urządzenie jest eksploatowane bez oryginalnych filtrów Zehnder.



Filtry należy sprawdzać i wymieniać co 6 miesięcy lub częściej. W przypadku silnego zanieczyszczenia powietrza (np. spowodowanego ruchem ulicznym, przemysłem, w pomieszczeniach o podwyższonym zapyleniu) zaleca się częstszą wymianę filtrów.



W przypadku stosowania zestawu filtrów ISO Coarse / ISO ePM1 należy pamiętać, że filtr ISO Coarse należy umieścić na wywiewie, a filtr ISO ePM1 na czerpni.



Nie pozostawiaj brudnych filtrów w środowisku.



Filtry należy utylizować w sposób przyjazny dla środowiska, zgodnie z lokalnymi przepisami dotyczącymi ochrony środowiska.

!/? Pytania

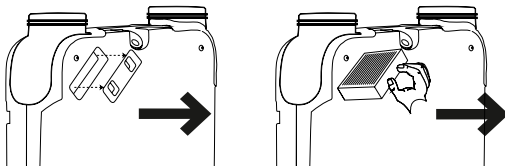
Wszelkie pytania, dotyczące instrukcji obsługi i informacje prosimy kierować na następujący adres:

Zehnder Polska Sp. z o.o.

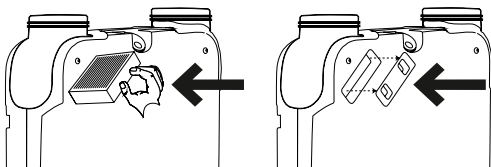
ul. Irysowa 1, 55-040 Bielany Wrocławskie
+48 71 367 64 24
info@zehnder.pl | www.zehnder.pl

1.1. Procedura wymiany filtra

1. Przed rozpoczęciem wymiany filtrów należy odłączyć system wentylacyjny od źródła zasilania.



2. Zdejmij osłony filtrów i ostrożnie wyjmij zużyte filtry z komory filtracyjnej.



3. Ostrożnie wsuń nowe filtry do komory filtracyjnej, a następnie ponownie załóż osłony filtrów.

4. Uruchom ponownie system wentylacyjny.

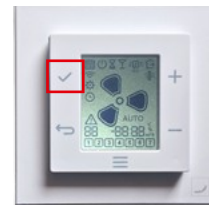
1.2. Resetowanie wskaźnika konserwacji filtra: Zehnder Multi Control



1. Otwórz menu użytkownika.
2. Wybierz opcję "Ventilation".
3. Wybierz menu opcję "Filters".
4. Naciśnij "Reset filter counter".
5. Naciśnij przycisk „Wstecz” i wyjdź z menu.

Jeśli procedura została przeprowadzona prawidłowo, czerwony trójkąt wskazujący konieczność wymiany filtra zniknie z ekranu głównego.

1.3. Resetowanie wskaźnika konserwacji filtra: Zehnder EVO Sense RF



1. Naciskaj przycisk menu kilka razy, aż symbol wymiany/resetowania filtra zacznie migać.
2. Naciśnij CONFIRM. Urządzenie wysyła komunikat o resetowaniu filtra do urządzenie wentylacyjne. Pojawi się symbol trybu tymczasowego, a następnie pojawi się ekran standardowy.
3. Naciśnij przycisk Wstecz i opuść menu. Jeśli reset zakończył się powodzeniem, symbol zniknie.

1.4. Resetowanie wskaźnika konserwacji filtra: Zehnder EVO Switch



1. Naciśnij i przytrzymaj jednocześnie przyciski „ABSENCE” i „BOOST” przez co najmniej 4 sekundy
2. Zwolnij przycisk. Alarm został zresetowany.

- EN
- DE
- IT
- FR
- NL
- ET
- LT
- LV
- PL
- CZ
- HU

1. CZ - Pokyny pro výměnu filtrů



Větrací jednotka Zehnder EVO smí být provozována pouze s originálními filtry Zehnder. V opačném případě může dojít k znečištění a poškození zařízení, a zaniká také záruka.



Filtry vyměňujte každých šest měsíců nebo častěji. Pravidelně kontrolujte čistotu nainstalovaných filtrů.



V případě filtrů typu ISO Coarse a ISO ePM1, umístěte filtr ISO Coarse na odtaž vzduchu z interiéru a filtr ISO ePM1 na přívod venkovního vzduchu.



Nenechávejte znečištěný filtr v přírodě.



Zlikvidujte jej způsobem šetrným k životnímu prostředí. Řiďte se místními předpisy.

! ? Dotazy

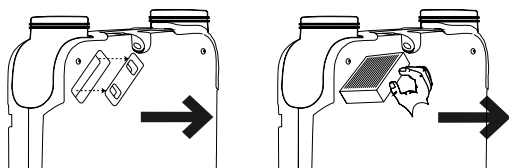
Pro veškeré dotazy, požadavky na aktuální dokumenty a informace se obraťte na kontaktní místo společnosti Zehnder.

Zehnder Group Czech Republic s.r.o.

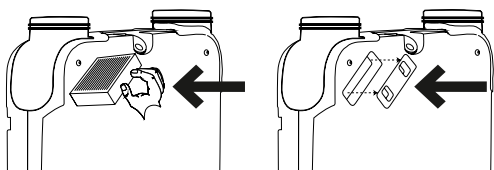
Pod Kovosvitem 1431, Sezimovo Ústí II, ČR
+420 383 136 222
info@zehnder.cz
www.zehnder.cz

1.1. Postup výměny filtru

1. Před zahájením samotné výměny filtru odpojte větrací systém od napájení.



2. Sejměte kryty filtrů a opatrně vyjměte použité filtry.



3. Opatrně zasuňte nové filtry do pouzdra a poté nasadte zpět kryty filtrů.

4. Zapněte větrací jednotku.

1.2. Vynulování indikátoru údržby: Zehnder Multi Control



1. Otevřete uživatelské menu
2. Vyberte "Ventilation"
3. Vyberte "Filters" menu
4. Stiskněte "Reset filter counter"
5. Stiskněte Zpět a opusťte menu.

Pokud byl postup proveden správně, zmizí z hlavní obrazovky červený trojúhelník označující výměnu filtru.

1.3. Vynulování indikátoru údržby: Zehnder EVO Sense



1. Několikrát stiskněte tlačítko menu, dokud nezačne blikat ikona výměny/resetování filtru.
2. Stiskněte CONFIRM - Zařízení odešle zprávu o resetování filtru do jednotky. Zobrazí se ikona dočasného režimu a poté výchozí obrazovka.
3. Vyberte tlačítko Zpět a opusťte nabídku. Pokud bylo resetování úspěšné, ikona zmizí.

1.4. Vynulování indikátoru údržby: Zehnder EVO Switch



1. Současně stiskněte a podržte tlačítka „ABSENCE“ a „BOOST“ po dobu nejméně 4 sekund.
 2. Uvolněte.
- Alarm je resetován.

EN

DE

IT

FR

NL

ET

LT

LV

PL

CZ

HU

1. HU - Útmutató a szűrő cseréjéhez



Figyelem! A Zehnder EVO szellőzőberendezés csak eredeti Zehnder szűrőkkel üzemeltethető. Ellenkező esetben a szennyeződések miatt a készülék károsodhat. Abban az esetben, ha a készülék nem eredeti Zehnder szűrőkkel van üzemeltetve, a garancia érvényét veszti.



Rendszeresen ellenőrizze a szűrőket. Cserélje ki a szűrőket 6 havonta. Erős légszennyezés esetén (pl. közúti forgalom, ipari környezet, poros helyiségek ajánlott a szűrőket gyakrabban cserélni.



ISO Coarse / ISO ePM1 szűrőkészlet használata esetén vegye figyelembe, hogy az ISO Coarse szűrőt a épület oldalra, az ISO ePM1 szűrőt pedig a kültéri oldalra kell behelyezni.



Ne dobja el a szűrőket a természetben.



Környezetbarát módon ártalmatlanítsa őket. Ellenőrizze a helyi hatóságok előírásait.

! ? Kérdések

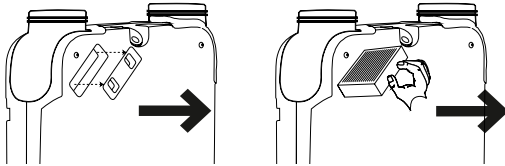
Minden kérdéssel, aktuális kézikönyvekkel és információkkal kapcsolatban kérjük, forduljon az alábbi kapcsolattartóhoz:

Zehnder Group AG

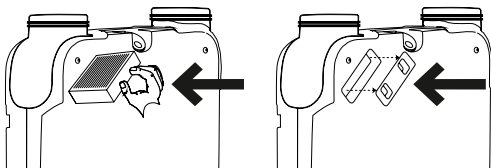
Moortalstrasse 1 - 5722 Gränichen - Schweiz
T +41 (0) 62 855 15 00
info@zehndergroup.com
www.zehndergroup.com

1.1. Szűrőcsere

1. A szűrőcsere megkezdése előtt válassza le a szellőzőrendszert az elektromos hálózatról.



2. Távolítsa el a szűrőfedelelet, és óvatosan húzza ki a használt szűrőket a szűrőrekeszből.



3. Óvatosan tolja be az új szűrőket a szűrőrekeszbe, majd helyezze vissza a szűrőfedelelet.

4. Indítsa újra a szellőzőgépet.

1.2. Szűrőkarbantartási jelzés visszaállítása: Zehnder Multi Control



1. Nyissa meg a felhasználói menüt.
2. Válassza a „Ventilation” lehetőséget.
3. Válassza a „Filters” menüt.
4. Nyomja meg a „Reset filter counter” gombot.
5. Nyomja meg a „Back” gombot, és lépjen ki a menüből. Ha a eljárás helyesen történt, a piros háromszög, amely a szűrő cseréjét jelzi, eltűnik a főképernyőről.

1.3. Szűrőkarbantartási jelzés visszaállítása: Zehnder EVO Sense RF



1. Nyomkodja meg addig a menügombot, amíg a szűrőcsere/viszaállítás szimbólum villogni nem kezd.
2. Nyomja meg a CONFIRM gombot. A készülék ekkor egy szűrőviszaállítási üzenetet küld a szellőzőgépnek. Megjelenik az ideiglenes üzemmód szimbóluma, majd az alapértelmezett képernyő.
3. Nyomja meg a Vissza gombot, és lépjen ki a menüből. Ha a visszaállítás sikeres volt, a szimbólum eltűnik.



1.4. Szűrőkarbantartási jelzés visszaállítása: Zehnder EVO Switch RF

1. Tartsa lenyomva egyszerre az „ABSENCE” és a „BOOST” gombokat legalább 4 másodpercig
 2. Engedje el.
- A riasztás visszaállt.